

DaimlerChrysler AG, Werk Bremen, Umrüstung der 10 bar Druckluftanlage

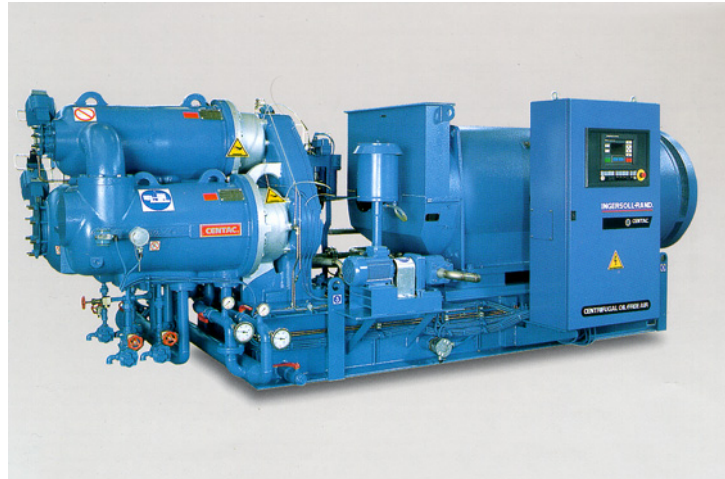
Kenndaten:

Produktionsstandort Bremen

- 355.000 m² Produktionsfläche
- 240.000 Fahrzeuge Jahresproduktion
- 16.000 Mitarbeiter

Technik

- 1 Turboverdichter 3.600 Nm³/h, 10 bar
- 1 Verdichtersteuerschrank
- SPS S5 115U
- Leitsystem SICLIMAT-X
- Integration in das vorh. 10 bar-Netz



Turbokompressor

Leistung:

Entwurfs-, Ausführungsplanung und Ausschreibung für einen Turboverdichter mit einer Liefermenge von 3.600 Nm³/h bei 10 bar, die Datenauskopplung, Visualisierung, Umsetzung eines übergeordneten Regelsystems und die Einbindung in das Leitsystem sowie Anpassung der Mittelspannungs-Schaltanlage.

Beschreibung:

Die DaimlerChrysler AG Bremen modifiziert die 10 bar-Druckluftanlage. Von ehemals 4 großen Turboverdichtern (TV), je 9.000 Nm³/h verbleiben 3. Der vierte wird gegen einen kleinen Turboverdichter 3.600 Nm³/h ersetzt, um die Druckluftherzeugung zu optimieren, d. h. Überströmungen in das 6 bar-Netz und insbesondere Abblaszeiten in Schwachlastzeiten werden minimiert.

Das Regelkonzept wurde modifiziert und die aktuellen betrieblichen Gegebenheiten angepasst.

Auftraggeber:

DaimlerChrysler AG, Werk Bremen
Hermann-Koenen Straße
28309 Bremen

Ansprechpartner:

Herr Körner
Tel.: 0 4 21 - 419 - 67 59
Herr Fischer
Tel.: 0 4 21 - 419 - 39 89